

POZDĹŽNY PROFIL STL/NTL PLYNOVODNEJ PRÍPOJKY

M 1:100

POVRCH TERÉNU  
VZDIALENOSŤ[m]

CHODNÍK	CEST.KOMUNIKÁCIA	CHODNÍK	AREÁLOVÁ KOMUNIKÁCIA
1,755m	5,265m	1,755m	

EXISTUJÚCE NAPOJENIE PRÍPOJKY

HĹBKA VÝKOPU [m]

KÓTA DNA POTRUBIA

KÓTA UPRAV. TERÉNU

KÓTA RASTL. TERÉNU

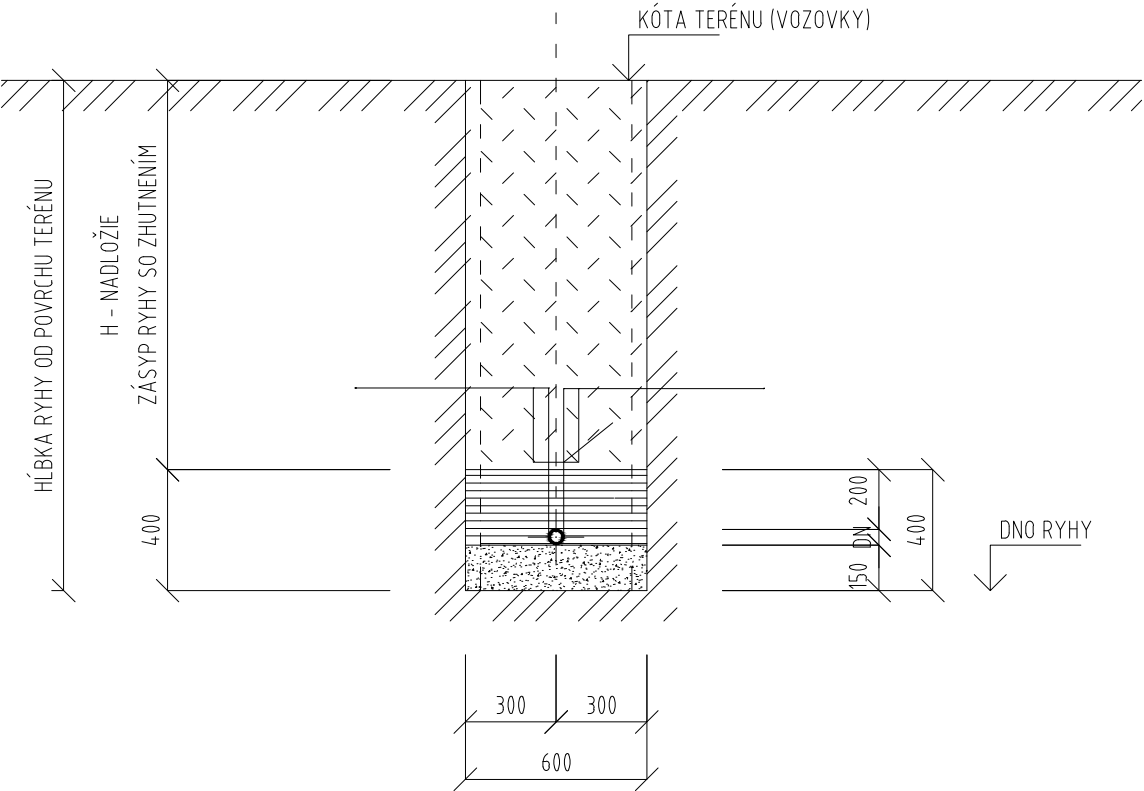
ZROVNÁVACIA ROVINA  
STANIČENIE [m]

PROFIL [D], SPÁD[%], DĹŽKA[m]  
MATERIÁL

D32	0,3%	7,765m	D32x3,6mm	0,3%
	STL - OCEL		NTL - OCEL	

PRIEČNY REZ ULOŽENIA PLYNOVODNÉHO POTRUBIA VO VÝKOPE

M 1:25



LEGENDA:

1	PLYNOVODNÉ POTRUBIE V ZEMI Z POLYETYLÉNOVÝCH RÚR PE100 SDR11 PN16
2	LÔŽKO Z PIESKU HR. 100 mm
3	ZHUTNENÝ OBSYP - MAX. ZRNO 20mm, PO VRSTVÁCH MAX 150 mm DO VÝŠKY 200 mm NAD VRCHOL RÚRY, RELATÍVNA HUTNOSŤ = I Dmin > 0.8
4	ZHUTNENÝ ZÁSYP RYHY PREHODENOU ZEMINOU, RELATÍVNA HUTNOSŤ I Dmin (0,85-0,9)
5	VÝSTRAŽNÁ ŽLTÁ FÓLIA MIN. 200mm NAD POTRUBÍM S PRESAHOH MIN. 50mm

POZNÁMKA:

VÝŠKOVÁ KÓTA DNA POTRUBIA V MIESTE NAPOJENIA PRÍPOJKY NA VEREJNÝ PLYNOVOD SA UPRESNÍ PODĽA SKUTOČNEJ HĹBKY VER. PLYNOVODU

AUTOR:	Ing.arch. Ing. Ján Kováč	ZPR:	Ing. Kristína Pozsonyiová
HIP:	Ing. arch. Ing. Ján Kováč	VYPRACOVAL:	Ing. Kristína Pozsonyiová

NÁZOV STAVBY:  
**ZÁKLADNÁ ŠKOLA S MATERSKOU ŠKOLOU  
TRNOVEC NAD VÁHOM - ROZŠÍRENIE KAPACÍT MATERSKEJ ŠKOLY**

MIESTO:	k.ú. Trnovec nad váhom, č.parc.: 643/1, 643/8, 643/9, okres Šala
INVESTOR:	Obec Trnovec nad Váhom

PROFESIA:  
**PLYNOINŠTALÁCIA - PRIPOJOVACÍ PLYNOVOD**

OBSAH:  
**POZDĹŽNY PROFIL, PRIEČNY REZ  
PROJEKT PRE STAVEBNÉ POVOLENIE**



**Ing. Kristína Pozsonyiová**  
*BioNat s.r.o.*  
Kráľová nad Váhom 17, 925 91  
IČO: 47 533 722, DIČ: 20 2399 9219  
email: kristina.pozsonyiova@gmail.com  
tel.: 0918/405585

STUPEŇ:	PSP
DÁTUM:	04/2020
FORMÁT:	2xA4
Č.ZÁKAZKY:	202005
MIERKA:	Č.VÝKRESU:
1:100, 1:25	<b>PL-02</b>